



**КОМИТЕТ ИМУЩЕСТВЕННЫХ ОТНОШЕНИЙ
АДМИНИСТРАЦИИ ПЕРМСКОГО МУНИЦИПАЛЬНОГО РАЙОНА**

РАСПОРЯЖЕНИЕ

24.05.2022

№ 2047

**Об установлении публичного
сервитута на часть земельных
участков**

В соответствии со ст. 23, гл. V.7 Земельного кодекса Российской Федерации, Федеральным законом от 25.10.2001 № 137-ФЗ «О введении в действие Земельного кодекса Российской Федерации», пп. 3.7.5 п. 3.7 разд. 3 Положения о комитете имущественных отношений администрации Пермского муниципального района, утвержденного решением Земского Собрания Пермского муниципального района Пермского края от 22.12.2016 № 178, на основании ходатайства открытого акционерного общества «Межрегиональная распределительная сетевая компания Урала» (ИНН 6671163413, ОГРН 1056604000970) (далее - ОАО «МРСК Урала») от 11.04.2022 № 3064:

1. Установить в интересах ОАО «МРСК Урала» публичный сервитут общей площадью 15682 кв.м на часть земельных участков:

- с кадастровым номером 59:32:0000000:106, расположенный по адресу: Пермский край, Пермский район, Кондратовское с/п, д. Кондратово, ул. Виноградная, 2;

- с кадастровым номером 59:32:0630006:112, расположенный по адресу: Пермский край, Пермский район, Кондратовское с/п, д. Кондратово, ул. Садовое Кольцо, 35А;

- с кадастровым номером 59:32:0630006:11345, расположенный по адресу: Пермский край, Пермский район, Кондратовское с/п, д. Кондратово, ул. Кирова, 21;

- с кадастровым номером 59:32:0630006:11373, расположенный по адресу: Пермский край, Пермский район, Кондратовское с/п, д. Кондратово, ул.1-я Дальняя, 13а;

- с кадастровым номером 59:32:0630006:11374, расположенный по адресу: Пермский край, Пермский район, Кондратовское с/п, д. Кондратово, ул. 1-я Дальняя, 13;

- с кадастровым номером 59:32:0630006:11511, расположенный по адресу: Пермский край, Пермский район, Кондратовское с/п, д. Кондратово, ГСК «Уралец-2», гараж № 124;

- с кадастровым номером 59:32:0630006:11530, расположенный по адресу: Пермский край, Пермский район, Кондратовское с/п, д. Кондратово, ул. 1-ая Дальняя, з/у 2;

- с кадастровым номером 59:32:0630006:11531, расположенный по адресу: Пермский край, Пермский район, Кондратовское с/п, д. Кондратово, ул. 1-я Дальняя, 2/1;

- с кадастровым номером 59:32:0630006:11538, расположенный по адресу: Пермский край, Пермский район, Кондратовское с/п, д. Кондратово, ул. Кирова;

- с кадастровым номером 59:32:0630006:11539, расположенный по адресу: Пермский край, Пермский район, Кондратовское с/п, д. Кондратово, ул. 2-я Дальняя;

- с кадастровым номером 59:32:0630006:11540, расположенный по адресу: Пермский край, Пермский район, Кондратовское с/п, д. Кондратово, ул. 1-я Дальняя;

- с кадастровым номером 59:32:0630006:123, расположенный по адресу: Пермский край, Пермский район, Кондратовское с/п, д. Кондратово, ул. 1-ая Дальняя, з/у 5;

- с кадастровым номером 59:32:0630006:12526, расположенный по адресу: Пермский край, Пермский район, Кондратовское с/п, д. Кондратово, ул. 1-я Дальняя, 3;

- с кадастровым номером 59:32:0630006:12527, расположенный по адресу: Пермский край, Пермский район, Кондратовское с/п, д. Кондратово, ул. 1-я Дальняя, 3а;

- с кадастровым номером 59:32:0630006:12618, расположенный по адресу: Пермский край, Пермский район, Кондратовское с/п, д. Кондратово, ул. Луговая, 8а;

- с кадастровым номером 59:32:0630006:12619, расположенный по адресу: Пермский край, Пермский район, Кондратовское с/п, д. Кондратово, ул. Луговая, 8;

- с кадастровым номером 59:32:0630006:12715, расположенный по адресу: Пермский край, Пермский район, Кондратовское с/п, д. Кондратово, ул. Луговая;

- с кадастровым номером 59:32:0630006:12717, расположенный по адресу: Пермский край, Пермский район, Кондратовское с/п, д. Кондратово, ул. 2-я Высоковольтная

- с кадастровым номером 59:32:0630006:12718, расположенный по адресу: Пермский край, Пермский район, Кондратовское с/п, д. Кондратово, ул. 1-я Высоковольтная;

- с кадастровым номером 59:32:0630006:12719, расположенный по адресу: Пермский край, Пермский район, Кондратовское с/п, д. Кондратово, ул. Карла Маркса;

- с кадастровым номером 59:32:0630006:12803, расположенный по адресу: Пермский край, Пермский район, Кондратовское с/п, д. Кондратово, ул. Луговая, 1а;
- с кадастровым номером 59:32:0630006:12812, расположенный по адресу: Пермский край, Пермский район, Кондратовское с/п, д. Кондратово;
- с кадастровым номером 59:32:0630006:12863, расположенный по адресу: Пермский край, Пермский район, Кондратовское с/п, д. Кондратово, ул. Садовое Кольцо;
- с кадастровым номером 59:32:0630006:12868, расположенный по адресу: Пермский край, Пермский район, Кондратовское с/п, д. Кондратово, ул. Сосновая, 1а;
- с кадастровым номером 59:32:0630006:12869, расположенный по адресу: Пермский край, Пермский район, Кондратовское с/п, д. Кондратово, ул. Кирова, 19в;
- с кадастровым номером 59:32:0630006:12920, расположенный по адресу: Пермский край, Пермский район, Кондратовское с/п, д. Кондратово, ул. 1-я Высоковольтная, 4;
- с кадастровым номером 59:32:0630006:13102, расположенный по адресу: Пермский край, Пермский район, Кондратовское с/п, д. Кондратово, ул. Кирова, 27;
- с кадастровым номером 59:32:0630006:13103, расположенный по адресу: Пермский край, Пермский район, Кондратовское с/п, д. Кондратово, ул. Кирова, 21б;
- с кадастровым номером 59:32:0630006:14058, расположенный по адресу: Пермский край, Пермский район, Кондратовское с/п, д. Кондратово, ул. Карла Маркса, 1г;
- с кадастровым номером 59:32:0630006:14076, расположенный по адресу: Пермский край, Пермский район, Кондратовское с/п, д. Кондратово, ул. Высоковольтная 2-я;
- с кадастровым номером 59:32:0630006:14089, расположенный по адресу: Пермский край, Пермский район, Кондратовское с/п, д. Кондратово, ул. Кирова, 20б;
- с кадастровым номером 59:32:0630006:14090, расположенный по адресу: П Пермский край, Пермский район, Кондратовское с/п, д. Кондратово, ул. Кирова, 20;
- с кадастровым номером 59:32:0630006:14280, расположенный по адресу: Пермский край, Пермский район, Кондратовское с/п, д. Кондратово, ул. Луговая, 2;

- с кадастровым номером 59:32:0630006:144, расположенный по адресу: Пермский край, Пермский район, Кондратовское с/п, д. Кондратово, ул. 2-я Дальняя, уч. 6;

- с кадастровым номером 59:32:0630006:14798, расположенный по адресу: Пермский край, Пермский район, Кондратовское с/п, д. Кондратово, ул. Луговая;

- с кадастровым номером 59:32:0630006:14811, расположенный по адресу: Пермский край, Пермский район, Кондратовское с/п, д. Кондратово, ул. Луговая, 1а;

- с кадастровым номером 59:32:0630006:14976, расположенный по адресу: Пермский край, Пермский район, Кондратовское с/п, д. Кондратово, ул. 1-ая Дальняя;

- с кадастровым номером 59:32:0630006:14977, расположенный по адресу: Пермский край, Пермский район, Кондратовское с/п, д. Кондратово, ул. 1-ая Дальняя, 15-1;

- с кадастровым номером 59:32:0630006:14978, расположенный по адресу: Пермский край, Пермский район, Кондратовское с/п, д. Кондратово, ул. 1-ая Дальняя, з/у 15а;

- с кадастровым номером 59:32:0630006:15036, расположенный по адресу: Пермский край, Пермский район, Кондратовское с/п, д. Кондратово, ул. Садовое Кольцо, 64;

- с кадастровым номером 59:32:0630006:15037, расположенный по адресу: Пермский край, Пермский район, Кондратовское с/п, д. Кондратово, ул. 2-я Высоковольтная, 6;

- с кадастровым номером 59:32:0630006:15576, расположенный по адресу: Пермский край, Пермский район, Кондратовское с/п, д. Кондратово, ул. Уральская;

- с кадастровым номером 59:32:0630006:15577, расположенный по адресу: Пермский край, Пермский район, Кондратовское с/п, д. Кондратово;

- с кадастровым номером 59:32:0630006:15935, расположенный по адресу: Пермский край, Пермский район, Кондратовское с/п, д. Кондратово, ул. Уральская;

- с кадастровым номером 59:32:0630006:16083, расположенный по адресу: Пермский край, Пермский район, Кондратовское с/п, д. Кондратово, ул. 1-ая Дальняя, з/у 12;

- с кадастровым номером 59:32:0630006:170, расположенный по адресу: Пермский край, Пермский район, Кондратовское с/п, д. Кондратово, ул. Садовое Кольцо, д. 39/1;

- с кадастровым номером 59:32:0630006:17001, расположенный по адресу: Пермский край, Пермский район, Кондратовское с/п, д. Кондратово, ул. 2-ая Высоковольтная;

- с кадастровым номером 59:32:0630006:17002, расположенный по адресу: Пермский край, Пермский район, Кондратовское с/п, д. Кондратово, ул. 2-ая Высоковольтная;

- с кадастровым номером 59:32:0630006:17395, расположенный по адресу: Пермский край, Пермский район, Кондратовское с/п, д. Кондратово, ул. 2-ая Дальняя;

- с кадастровым номером 59:32:0630006:174, расположенный по адресу: Пермский край, Пермский район, Кондратовское с/п, д. Кондратово, ул. Высоковольтная 1-я, 2;

- с кадастровым номером 59:32:0630006:175, расположенный по адресу: Пермский край, Пермский район, Кондратовское с/п, д. Кондратово, ул. Высоковольтная 1-я, 3;

- с кадастровым номером 59:32:0630006:17595, расположенный по адресу: Пермский край, Пермский район, Кондратовское с/п, д. Кондратово, ул. Высоковольтная 1-я;

- с кадастровым номером 59:32:0630006:17612, расположенный по адресу: Пермский край, Пермский район, Кондратовское с/п, д. Кондратово, ул. Кирова;

- с кадастровым номером 59:32:0630006:178, расположенный по адресу: Пермский край, Пермский район, Кондратовское с/п, д. Кондратово, ул. 2-я Высоковольтная, 1а;

- с кадастровым номером 59:32:0630006:222, расположенный по адресу: Пермский край, Пермский район, Кондратовское с/п, д. Кондратово, ул. Карла Маркса, 8-а;

- с кадастровым номером 59:32:0630006:278, расположенный по адресу: Пермский край, Пермский район, Кондратовское с/п, д. Кондратово, ул. 19-го Партсъезда, з/у 1;

- с кадастровым номером 59:32:0630006:292, расположенный по адресу: Пермский край, Пермский район, Кондратовское с/п, д. Кондратово, ул. Садовое Кольцо, з/у 43;

- с кадастровым номером 59:32:0630006:293, расположенный по адресу: Пермский край, Пермский район, Кондратовское с/п, д. Кондратово, ул. Садовое Кольцо, з/у 44;

- с кадастровым номером 59:32:0630006:298, расположенный по адресу: Пермский край, Пермский район, Кондратовское с/п, д. Кондратово, ул. Садовое Кольцо, 51;

- с кадастровым номером 59:32:0630006:17627, расположенный по адресу: Пермский край, Пермский район, Кондратовское с/п, д. Кондратово, ул. Садовое Кольцо;

- с кадастровым номером 59:32:0630006:57, расположенный по адресу: Пермский край, Пермский район, Кондратовское с/п, д. Кондратово, ул. Кирова, з/у 15;

- с кадастровым номером 59:32:0630006:6012, расположенный по адресу: Пермский край, Пермский район, Кондратовское с/п, д. Кондратово, ул. 1-ая Дальняя, з/у 17;

- с кадастровым номером 59:32:0630006:6021, расположенный по адресу: Пермский край, Пермский район, Кондратовское с/п, д. Кондратово, ул. Садовое Кольцо, з/у 47;

- с кадастровым номером 59:32:0630006:6073, расположенный по адресу: Пермский край, Пермский район, Кондратовское с/п, д. Кондратово, ул. Карла Маркса, 2а;

- с кадастровым номером 59:32:0630006:6140, расположенный по адресу: Пермский край, Пермский район, Кондратовское с/п, д. Кондратово, ул. Дальняя 2-я, 6;

- с кадастровым номером 59:32:0630006:6149, расположенный по адресу: Пермский край, Пермский район, Кондратовское с/п, д. Кондратово, ул. 2-ая Дальняя, з/у 8;

- с кадастровым номером 59:32:0630006:6161, расположенный по адресу: Пермский край, Пермский район, Кондратовское с/п, д. Кондратово, ул. 1-ая Дальняя, з/у 11;

- с кадастровым номером 59:32:0630006:6198, расположенный по адресу: Пермский край, Пермский район, Кондратовское с/п, д. Кондратово, ул. Садовое Кольцо, з/у 42;

- с кадастровым номером 59:32:0630006:62, расположенный по адресу: Пермский край, Пермский район, Кондратовское с/п, д. Кондратово, ул. Луговая, 1;

- с кадастровым номером 59:32:0630006:6236, расположенный по адресу: Пермский край, Пермский район, Кондратовское с/п, д. Кондратово, ГСК Уралец-2;

- с кадастровым номером 59:32:0630006:6317, расположенный по адресу: Пермский край, Пермский район, Кондратовское с/п, д. Кондратово, ул. 2-я Высоковольтная, 5;

- с кадастровым номером 59:32:0630006:6327, расположенный по адресу: Пермский край, Пермский район, Кондратовское с/п, д. Кондратово, ул. Уральская, з/у 1;

- с кадастровым номером 59:32:0630006:6336, расположенный по адресу: Пермский край, Пермский район, Кондратовское с/п, д. Кондратово, ул. 1-ая Дальняя, з/у 9;

- с кадастровым номером 59:32:0630006:6352, расположенный по адресу: Пермский край, Пермский район, Кондратовское с/п, д. Кондратово, ул. Кирова, 18;

- с кадастровым номером 59:32:0630006:6390, расположенный по адресу: Пермский край, Пермский район, Кондратовское с/п, д. Кондратово, ул. Высоковольтная 2-я, уч. 1;

- с кадастровым номером 59:32:0630006:6431, расположенный по адресу: Пермский край, Пермский район, Кондратовское с/п, д. Кондратово, ул. 1-ая Дальняя, з/у 1;

- с кадастровым номером 59:32:0630006:6450, расположенный по адресу: Пермский край, Пермский район, Кондратовское с/п, д. Кондратово, ул. 2-я Дальняя, 2;

- с кадастровым номером 59:32:0630006:6496, расположенный по адресу: Пермский край, Пермский район, Кондратовское с/п, д. Кондратово, ул. 2-я Высоковольтная, 4;

- с кадастровым номером 59:32:0630006:6512, расположенный по адресу: Пермский край, Пермский район, Кондратовское с/п, д. Кондратово, ул. Садовое кольцо, 45;

- с кадастровым номером 59:32:0630006:6544, расположенный по адресу: Пермский край, Пермский район, Кондратовское с/п, д. Кондратово, ул. 2-ая Дальняя, з/у 20;

- с кадастровым номером 59:32:0630006:6548, расположенный по адресу: Пермский край, Пермский район, Кондратовское с/п, д. Кондратово, ул. Луговая, 3;

- с кадастровым номером 59:32:0630006:6552, расположенный по адресу: Пермский край, Пермский район, Кондратовское с/п, д. Кондратово, ул. 1-я Высоковольтная, 1а;

- с кадастровым номером 59:32:0630006:6575, расположенный по адресу: Пермский край, Пермский район, Кондратовское с/п, д. Кондратово, ул. Высоковольтная 1-я, 1-1;

- с кадастровым номером 59:32:0630006:6576, расположенный по адресу: Пермский край, Пермский район, Кондратовское с/п, д. Кондратово, ул. 1-я Высоковольтная, 1-2;

- с кадастровым номером 59:32:0630006:6589, расположенный по адресу: Пермский край, Пермский район, Кондратовское с/п, д. Кондратово, ул. Луговая, уч. 1в;

- с кадастровым номером 59:32:0630006:66, расположенный по адресу: Пермский край, Пермский район, Кондратовское с/п, д. Кондратово, ул. Луговая, 5;

- с кадастровым номером 59:32:0630006:6639, расположенный по адресу: Пермский край, Пермский район, Кондратовское с/п, д. Кондратово, ул. Кирова, 18а;

- с кадастровым номером 59:32:0630006:6750, расположенный по адресу: Пермский край, Пермский район, Кондратовское с/п, д. Кондратово, ул. Карла Маркса, 1;

- с кадастровым номером 59:32:0630006:69, расположенный по адресу: Пермский край, Пермский район, Кондратовское с/п, д. Кондратово, ул. Карла Маркса, 1г;

- с кадастровым номером 59:32:0630006:70, расположенный по адресу: Пермский край, Пермский район, Кондратовское с/п, д. Кондратово, ул. Луговая, 10;

- с кадастровым номером 59:32:0630006:71, расположенный по адресу: Пермский край, Пермский район, Кондратовское с/п, д. Кондратово, ул. Луговая, 9;

- с кадастровым номером 59:32:0630006:749, расположенный по адресу: Пермский край, Пермский район, Кондратовское с/п, д. Кондратово, ул. 1-ая Дальняя, з/у 10;

- с кадастровым номером 59:32:0630006:753, расположенный по адресу: Пермский край, Пермский район, Кондратовское с/п, д. Кондратово, ул. 1-я Дальняя, 4;

- с кадастровым номером 59:32:0630006:95, расположенный по адресу: Пермский край, Пермский район, Кондратовское с/п, д. Кондратово, ул. Высоковольтная 1-я, 1/1;

- с кадастровым номером 59:32:0630001:110, расположенный по адресу: Пермский край, Пермский район, Кондратовское с/п, д. Кондратово, с/т «Рябинушка-3»;

- с кадастровым номером 59:32:0630001:111, расположенный по адресу: Пермский край, Пермский район, Кондратовское с/п, д. Кондратово, ул. Кленовая, з/у 1;

- с кадастровым номером 59:32:0630001:113, расположенный по адресу: Пермский край, Пермский район, Кондратовское с/п, д. Кондратово, ул. Кленовая, 3;

- с кадастровым номером 59:32:0630001:114, расположенный по адресу: Пермский край, Пермский район, Кондратовское с/п, д. Кондратово, ул. Виноградная, 4;

- с кадастровым номером 59:32:0630001:123, расположенный по адресу: Пермский край, Пермский район, Кондратовское с/п, д. Кондратово, ул. Кленовая, 13;

- с кадастровым номером 59:32:0630001:138, расположенный по адресу: Пермский край, Пермский район, Кондратовское с/п, д. Кондратово, с/т «Ряби-нушка-3»;

- с кадастровым номером 59:32:0630001:173, расположенный по адресу: Пермский край, Пермский район, Кондратовское с/п, д. Кондратово, ул. Кленовая, 2;

- с кадастровым номером 59:32:0630001:184, расположенный по адресу: Пермский край, Пермский район, Кондратовское с/п, д. Кондратово, СНТ «Рябиноушка-3», уч. 58;

- с кадастровым номером 59:32:0630001:185, расположенный по адресу: Пермский край, Пермский район, Кондратовское с/п, д. Кондратово, ул. Виноградная, 1;

- с кадастровым номером 59:32:0630001:200, расположенный по адресу: Пермский край, Пермский район, Кондратовское с/п, д. Кондратово, ул. Кленовая, уч. 7;

- с кадастровым номером 59:32:0630001:239, расположенный по адресу: Пермский край, Пермский район, Кондратовское с/п, д. Кондратово, ул. Кленовая, 8;

- с кадастровым номером 59:32:0630001:249, расположенный по адресу: Пермский край, Пермский район, Кондратовское с/п, д. Кондратово, ул. Виноградная, 6;

- с кадастровым номером 59:32:0630001:73, расположенный по адресу: Пермский край, Пермский район, Кондратовское с/п, д. Кондратово, ул. Кленовая, з/у 5.

Срок: 49 лет.

Цель: Для размещения объекта электросетевого хозяйства «ВЛ-0,4 кВ Ф. 1 от ТП-44301».

2. Утвердить границы публичного сервитута земельных участков, указанных в п. 1 настоящего распоряжения, согласно прилагаемой схеме расположения границ публичного сервитута.

3. Срок, в течение которого использование указанных в п. 1 настоящего распоряжения земельных участков в соответствии с их разрешенным использованием будет невозможно или существенно затруднено в связи с осуществлением сервитута – не установлен.

4. Порядок установления зон с особыми условиями использования территорий и содержание ограничений прав на земельные участки в границах таких зон установлен Постановлением Правительства РФ от 24.02.2009 № 160 «О порядке установления охранных зон объектов электросетевого хозяйства и особых условий использования земельных участков, расположенных в границах таких зон».

5. Плата за публичный сервитут не устанавливается в соответствии с ч. 4 ст. 3.6 Федерального закона от 25.10.2001 года № 137-ФЗ «О введении в действие Земельного кодекса Российской Федерации».

6. Комитету имущественных отношений администрации Пермского муниципального района в течение 5 рабочих дней со дня подписания настоящего распоряжения:

6.1. Направить настоящее распоряжение правообладателям земельных участков, указанных в п. 1 распоряжения;

6.2. Направить настоящее распоряжение в Управление Федеральной службы государственной регистрации, кадастра и картографии по Пермскому краю;

6.3. Направить настоящее распоряжение в ОАО «МРСК Урала», а также сведения о лицах, являющихся правообладателями земельных участков, сведения о лицах, подавших заявления об учете их прав (обременений прав) на земельные участки, способах связи с ними, копии документов, подтверждающих права указанных лиц на земельные участки;

6.4. Направить в администрацию Кондратовского сельского поселения настоящее распоряжение для опубликования в порядке, установленном для официального опубликования (обнародования) муниципальных правовых актов уставом поселения.

7. Разместить настоящее распоряжение на сайте Пермского муниципального района www.permraion.ru.

8. Настоящее распоряжение вступает в силу со дня его подписания.

9. Контроль исполнения распоряжения оставляю за собой.

Председатель комитета



Д.В. Ракицкий

Приложение № 1
к распоряжению
комитета имущественных
отношений администрации
Пермского муниципального района
от 24.05.2022 № 2047

ОПИСАНИЕ МЕСТОПОЛОЖЕНИЯ ГРАНИЦ

Публичный сервитут для размещения объекта электросетевого хозяйства «ВЛ-0,4КВ Ф.1 от ТП-44301»

(наименование объекта, местоположение границ которого описано (далее - объект)

Раздел I

Сведения об объекте

Сведения об объекте		
№ п/п	Характеристики объекта	Описание характеристик
1	2	3
1	Местоположение объекта	Пермский край, Пермский район, деревня Кондратово
2	Площадь объекта +/- величина погрешности определения площади (Р+/- Дельта Р)	15682 кв.м ± 26 кв.м
3	Иные характеристики объекта	Публичный сервитут для размещения объекта электросетевого хозяйства «ВЛ-0,4КВ Ф.1 от ТП-44301» на срок 49 лет

Приложение № 2
к распоряжению
комитета имущественных
отношений администрации
Пермского муниципального района
от 24.05.2022 № 2047

Раздел 2

Сведения о местоположении границ объекта					
1. Система координат МСК-59, зона 2					
2. Сведения о характерных точках границ объекта					
Обозначение характерных точек границ	Координаты, м		Метод определения координат характерной точки	Средняя квадратическая погрешность положения характерной точки (М), м	Описание обозначения точки на местности (при наличии)
	X	Y			
1	2	3	4	5	6
1	514461.29	2223009.34	Метод спутниковых геодезических измерений (определений)	0.10	-
2	514486.83	2223030.00	Метод спутниковых геодезических измерений (определений)	0.10	-
3	514505.45	2223043.24	Метод спутниковых геодезических измерений (определений)	0.10	-
4	514539.36	2223074.60	Метод спутниковых геодезических измерений (определений)	0.10	-
5	514566.33	2223102.77	Метод спутниковых геодезических измерений (определений)	0.10	-
6	514584.90	2223125.90	Метод спутниковых геодезических измерений (определений)	0.10	-
7	514564.33	2223148.85	Метод спутниковых геодезических измерений (определений)	0.10	-
8	514544.71	2223178.73	Метод спутниковых геодезических измерений (определений)	0.10	-
9	514526.77	2223197.18	Метод спутниковых геодезических измерений (определений)	0.10	-
10	514507.53	2223218.71	Метод спутниковых геодезических измерений (определений)	0.10	-
11	514510.08	2223219.31	Метод спутниковых геодезических измерений (определений)	0.10	-
12	514506.83	2223233.22	Метод спутниковых геодезических измерений (определений)	0.10	-
13	514496.80	2223231.10	Метод спутниковых геодезических измерений (определений)	0.10	-
14	514490.03	2223242.32	Метод спутниковых геодезических измерений (определений)	0.10	-
15	514507.78	2223252.56	Метод спутниковых геодезических измерений (определений)	0.10	-
16	514536.48	2223274.69	Метод спутниковых геодезических измерений (определений)	0.10	-
17	514545.85	2223269.08	Метод спутниковых геодезических измерений (определений)	0.10	-
18	514562.66	2223244.64	Метод спутниковых геодезических измерений (определений)	0.10	-
19	514566.78	2223247.47	Метод спутниковых геодезических измерений (определений)	0.10	-
20	514549.35	2223272.81	Метод спутниковых геодезических измерений (определений)	0.10	-
21	514540.71	2223277.99	Метод спутниковых геодезических измерений (определений)	0.10	-
22	514566.61	2223298.29	Метод спутниковых геодезических измерений (определений)	0.10	-
23	514563.53	2223302.23	Метод спутниковых геодезических измерений (определений)	0.10	-
24	514504.98	2223256.73	Метод спутниковых геодезических измерений (определений)	0.10	-
25	514486.88	2223246.28	Метод спутниковых геодезических измерений (определений)	0.10	-
26	514458.92	2223271.08	Метод спутниковых геодезических измерений (определений)	0.10	-
27	514472.74	2223274.13	Метод спутниковых геодезических измерений (определений)	0.10	-
28	514486.99	2223290.82	Метод спутниковых геодезических измерений (определений)	0.10	-
29	514483.20	2223294.07	Метод спутниковых геодезических измерений (определений)	0.10	-
30	514470.03	2223278.65	Метод спутниковых геодезических измерений (определений)	0.10	-
31	514454.34	2223275.19	Метод спутниковых геодезических измерений (определений)	0.10	-
32	514427.51	2223300.19	Метод спутниковых геодезических измерений (определений)	0.10	-
33	514384.57	2223338.91	Метод спутниковых геодезических измерений (определений)	0.10	-
34	514334.11	2223385.58	Метод спутниковых геодезических измерений (определений)	0.10	-
35	514304.40	2223412.19	Метод спутниковых геодезических измерений (определений)	0.10	-
36	514292.56	2223423.85	Метод спутниковых геодезических измерений (определений)	0.10	-
37	514300.64	2223450.88	Метод спутниковых геодезических измерений (определений)	0.10	-
38	514318.83	2223457.60	Метод спутниковых геодезических измерений (определений)	0.10	-
39	514340.72	2223470.71	Метод спутниковых геодезических измерений (определений)	0.10	-
40	514342.49	2223449.90	Метод спутниковых геодезических измерений (определений)	0.10	-
41	514364.91	2223431.46	Метод спутниковых геодезических измерений (определений)	0.10	-
42	514368.09	2223435.31	Метод спутниковых геодезических измерений (определений)	0.10	-
43	514347.29	2223452.42	Метод спутниковых геодезических измерений (определений)	0.10	-
44	514345.43	2223474.36	Метод спутниковых геодезических измерений (определений)	0.10	-
45	514359.30	2223499.28	Метод спутниковых геодезических измерений (определений)	0.10	-
46	514368.32	2223524.24	Метод спутниковых геодезических измерений (определений)	0.10	-
47	514373.43	2223545.11	Метод спутниковых геодезических измерений (определений)	0.10	-
48	514389.08	2223537.25	Метод спутниковых геодезических измерений (определений)	0.10	-

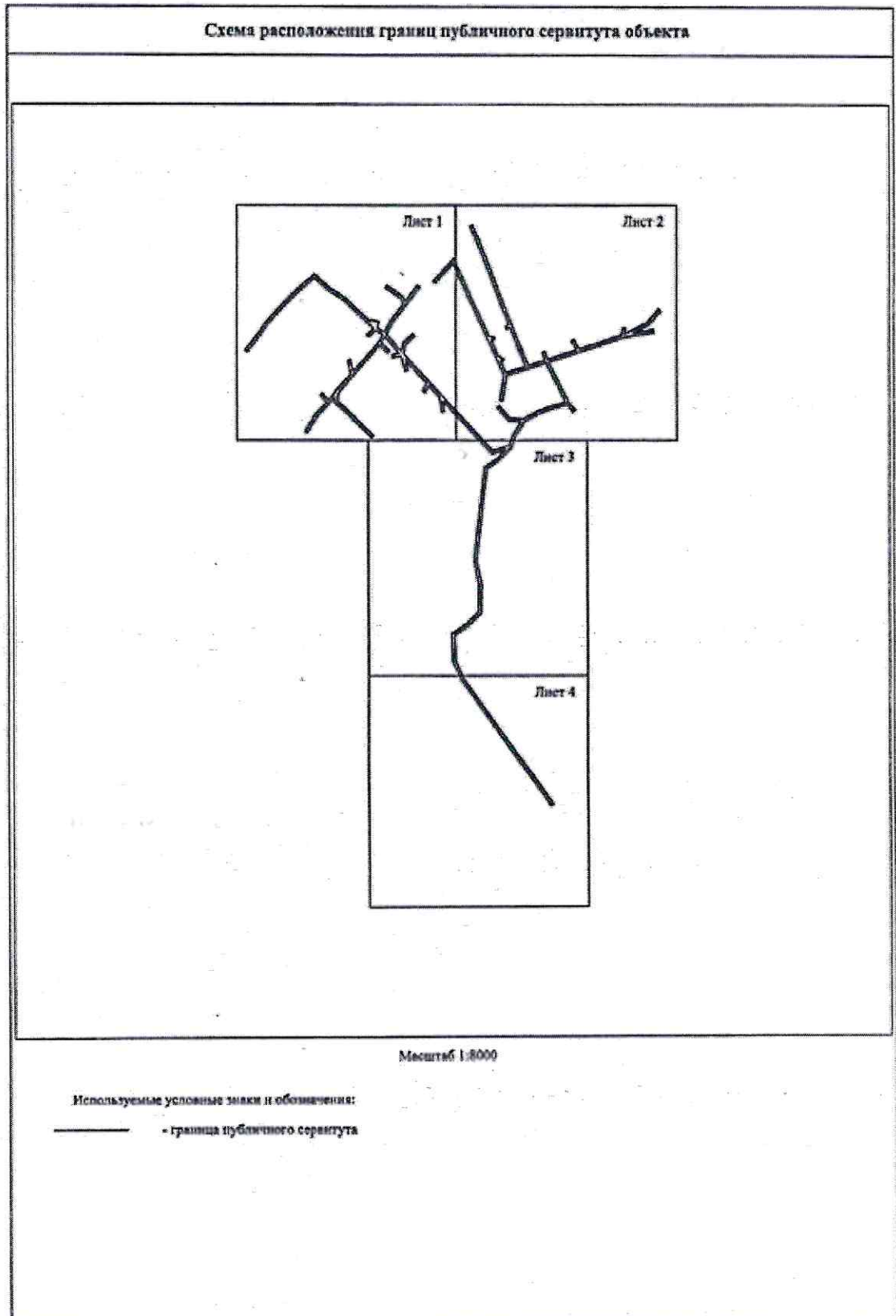
Приложение № 5
к распоряжению
комитета имущественных
отношений администрации
Пермского муниципального района
от 24.05.2022 № 2047

183	514455.22	2223267.67	Метод спутниковых геодезических измерений (определений)	0.10	-
184	514482.35	2223243.60	Метод спутниковых геодезических измерений (определений)	0.10	-
185	514471.99	2223237.39	Метод спутниковых геодезических измерений (определений)	0.10	-
186	514459.97	2223251.92	Метод спутниковых геодезических измерений (определений)	0.10	-
187	514456.13	2223248.73	Метод спутниковых геодезических измерений (определений)	0.10	-
188	514467.97	2223234.40	Метод спутниковых геодезических измерений (определений)	0.10	-
189	514418.66	2223190.24	Метод спутниковых геодезических измерений (определений)	0.10	-
190	514388.69	2223164.73	Метод спутниковых геодезических измерений (определений)	0.10	-
191	514375.82	2223164.04	Метод спутниковых геодезических измерений (определений)	0.10	-
192	514360.32	2223180.73	Метод спутниковых геодезических измерений (определений)	0.10	-
193	514340.76	2223199.77	Метод спутниковых геодезических измерений (определений)	0.10	-
194	514317.55	2223223.77	Метод спутниковых геодезических измерений (определений)	0.10	-
195	514313.96	2223220.30	Метод спутниковых геодезических измерений (определений)	0.10	-
196	514337.22	2223196.23	Метод спутниковых геодезических измерений (определений)	0.10	-
197	514356.73	2223177.23	Метод спутниковых геодезических измерений (определений)	0.10	-
198	514373.75	2223158.92	Метод спутниковых геодезических измерений (определений)	0.10	-
199	514382.57	2223159.40	Метод спутниковых геодезических измерений (определений)	0.10	-
200	514371.70	2223149.92	Метод спутниковых геодезических измерений (определений)	0.10	-
201	514349.43	2223129.65	Метод спутниковых геодезических измерений (определений)	0.10	-
202	514322.28	2223113.48	Метод спутниковых геодезических измерений (определений)	0.10	-
203	514324.84	2223109.19	Метод спутниковых геодезических измерений (определений)	0.10	-
204	514352.42	2223125.60	Метод спутниковых геодезических измерений (определений)	0.10	-
205	514373.48	2223144.78	Метод спутниковых геодезических измерений (определений)	0.10	-
206	514385.70	2223134.96	Метод спутниковых геодезических измерений (определений)	0.10	-
207	514388.83	2223138.86	Метод спутниковых геодезических измерений (определений)	0.10	-
208	514377.28	2223148.15	Метод спутниковых геодезических измерений (определений)	0.10	-
209	514390.68	2223159.83	Метод спутниковых геодезических измерений (определений)	0.10	-
210	514392.41	2223159.92	Метод спутниковых геодезических измерений (определений)	0.10	-
211	514421.03	2223185.64	Метод спутниковых геодезических измерений (определений)	0.10	-
212	514443.18	2223180.78	Метод спутниковых геодезических измерений (определений)	0.10	-
213	514444.26	2223185.66	Метод спутниковых геодезических измерений (определений)	0.10	-
214	514425.60	2223189.75	Метод спутниковых геодезических измерений (определений)	0.10	-
215	514472.92	2223232.12	Метод спутниковых геодезических измерений (определений)	0.10	-
216	514485.71	2223239.79	Метод спутниковых геодезических измерений (определений)	0.10	-
217	514492.55	2223228.47	Метод спутниковых геодезических измерений (определений)	0.10	-
218	514482.30	2223215.35	Метод спутниковых геодезических измерений (определений)	0.10	-
219	514486.24	2223212.27	Метод спутниковых геодезических измерений (определений)	0.10	-
220	514495.71	2223234.40	Метод спутниковых геодезических измерений (определений)	0.10	-
221	514523.03	2223193.85	Метод спутниковых геодезических измерений (определений)	0.10	-
222	514540.79	2223175.58	Метод спутниковых геодезических измерений (определений)	0.10	-
223	514560.35	2223145.79	Метод спутниковых геодезических измерений (определений)	0.10	-
224	514578.34	2223125.71	Метод спутниковых геодезических измерений (определений)	0.10	-
225	514562.57	2223106.06	Метод спутниковых геодезических измерений (определений)	0.10	-
226	514535.85	2223078.17	Метод спутниковых геодезических измерений (определений)	0.10	-
227	514502.28	2223047.13	Метод спутниковых геодезических измерений (определений)	0.10	-
228	514483.80	2223033.98	Метод спутниковых геодезических измерений (определений)	0.10	-
229	514458.16	2223013.23	Метод спутниковых геодезических измерений (определений)	0.10	-
1	514461.29	2223009.34	Метод спутниковых геодезических измерений (определений)	0.10	-
-	-	-	-	-	-
230	514504.21	2223222.42	Метод спутниковых геодезических измерений (определений)	0.10	-
231	514503.07	2223227.32	Метод спутниковых геодезических измерений (определений)	0.10	-
232	514500.33	2223226.74	Метод спутниковых геодезических измерений (определений)	0.10	-
230	514504.21	2223222.42	Метод спутниковых геодезических измерений (определений)	0.10	-

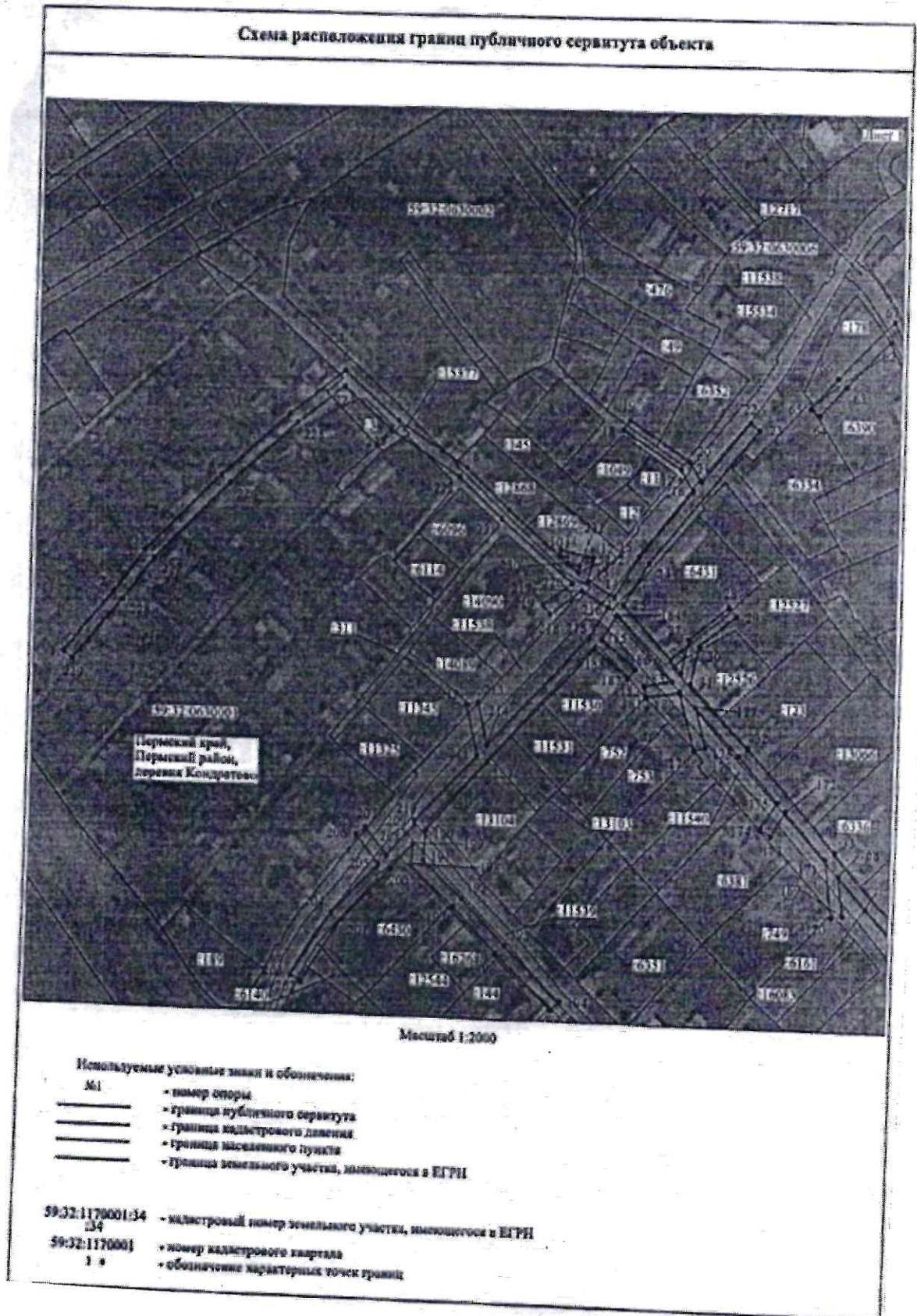
3. Сведения о характерных точках части (частей) границы объекта

Обозначение характерных точек части границы	Координаты, м		Метод определения координат характерной точки	Средняя квадратическая погрешность положения характерной точки (М), м	Описание обозначения точки на местности (при наличии)
	X	Y			
1	2	3	4	5	6
-	-	-	-	-	-

Приложение № 6
к распоряжению
комитета имущественных
отношений администрации
Пермского муниципального района
от 24.05.2022 № 2047



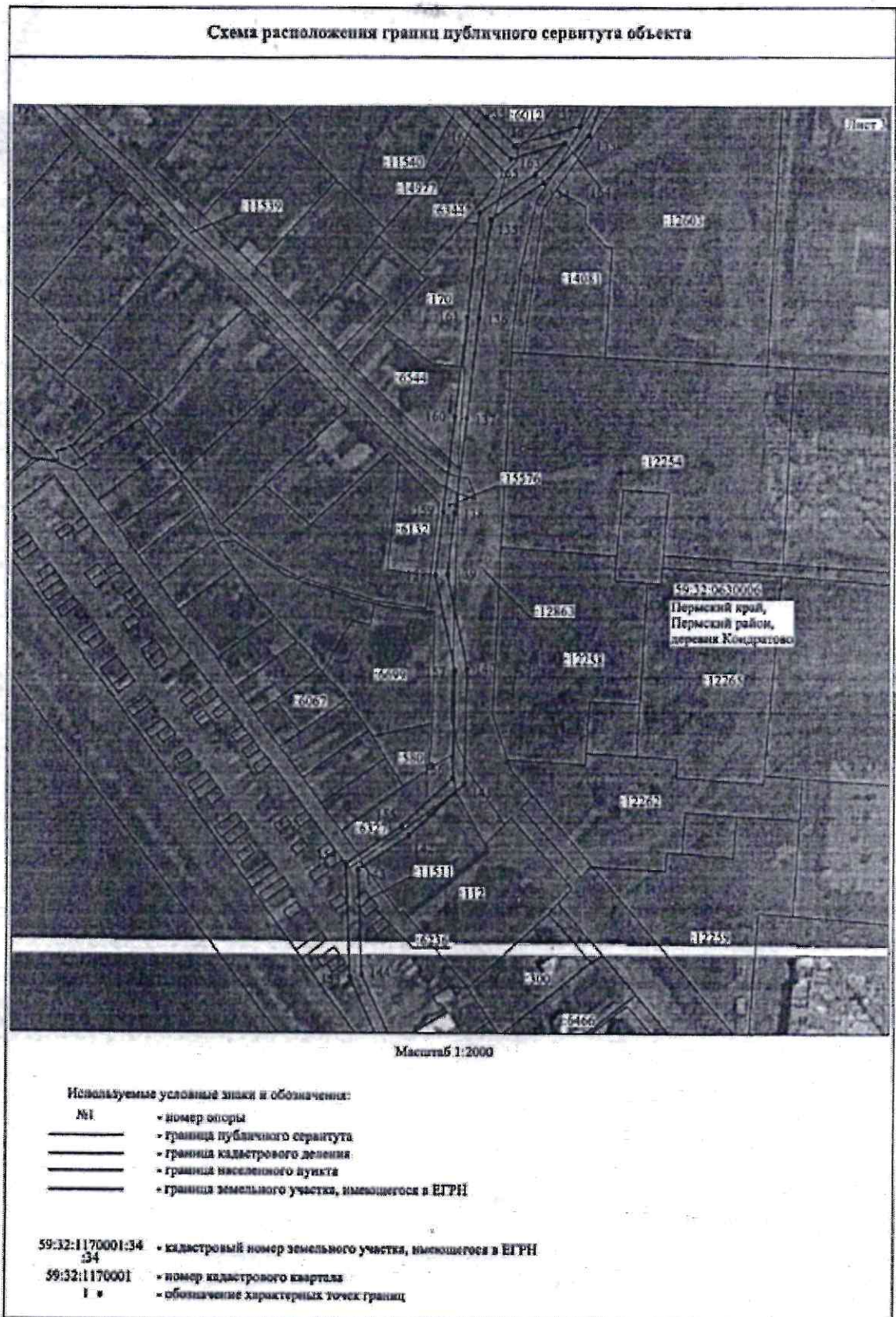
Приложение № 7
к распоряжению
комитета имущественных
отношений администрации
Пермского муниципального района
от 24.05.2022 № 2047



Приложение № 8
к распоряжению
комитета имущественных
отношений администрации
Пермского муниципального района
от 24.05.2022 № 2047



Приложение № 9
к распоряжению
комитета имущественных
отношений администрации
Пермского муниципального района
от 24.05.2022 № 2047



Приложение № 10
к распоряжению
комитета имущественных
отношений администрации
Пермского муниципального района
от 24.05.2022 № 2047

